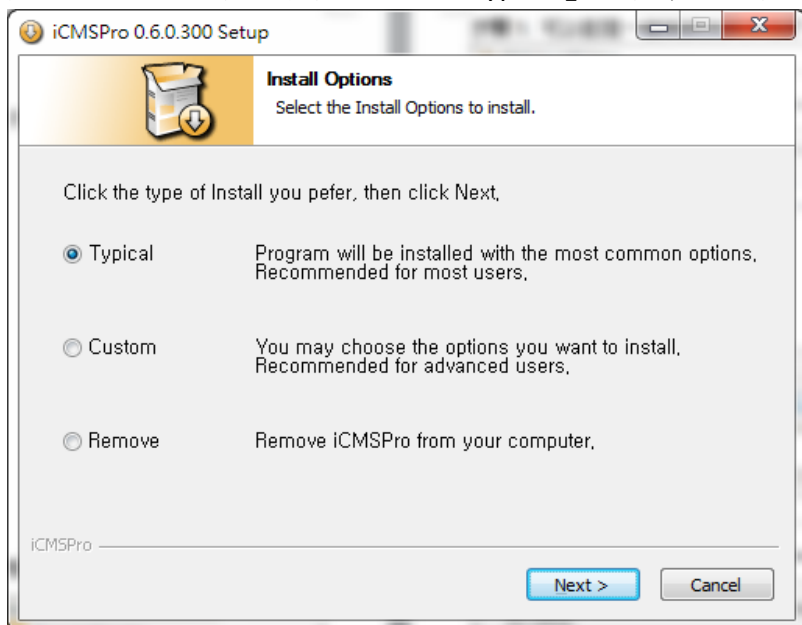


# 安裝步驟

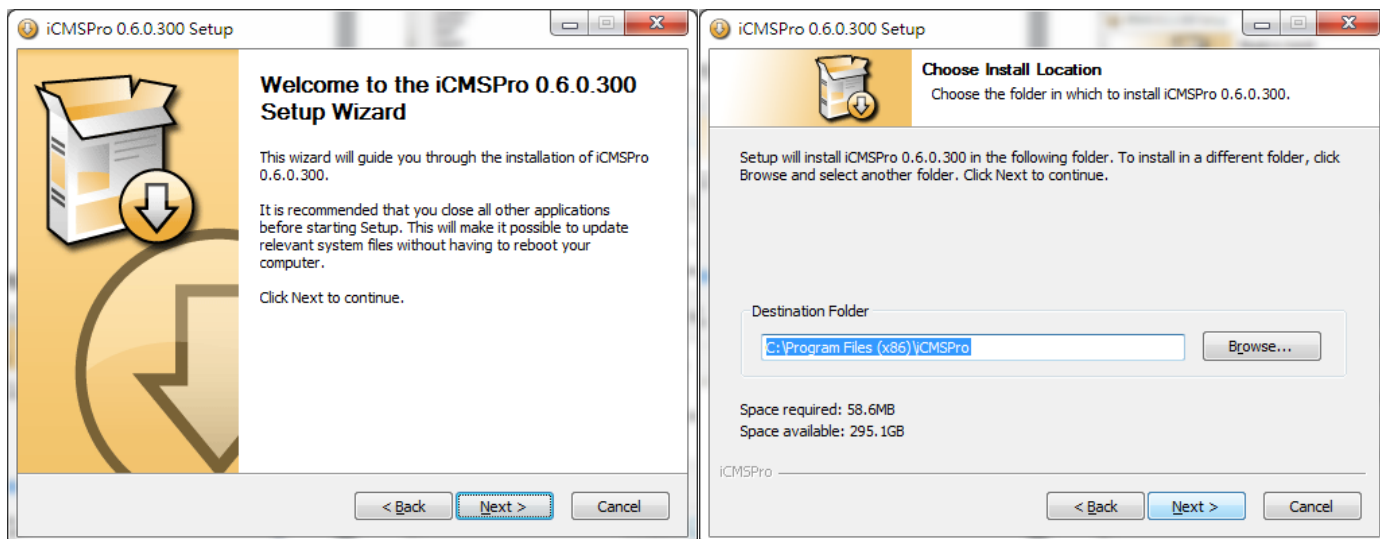
步驟 1. 連上本公司網址下載 iCMSPro 安裝軟體。

步驟 2. 解壓縮後，執行「iCMSPro」。

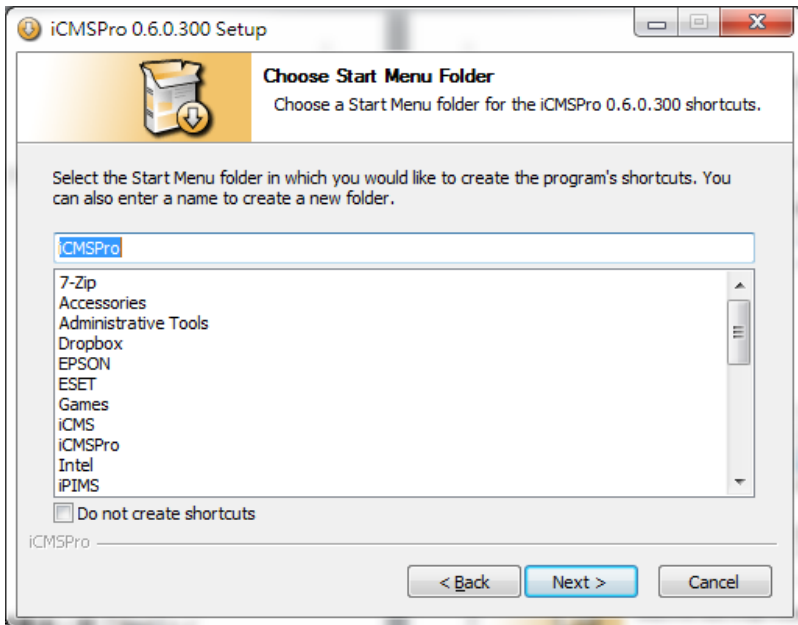
步驟 3. 出現安裝選項後。點選「Typical」安裝常用安裝選項，按「Next」。



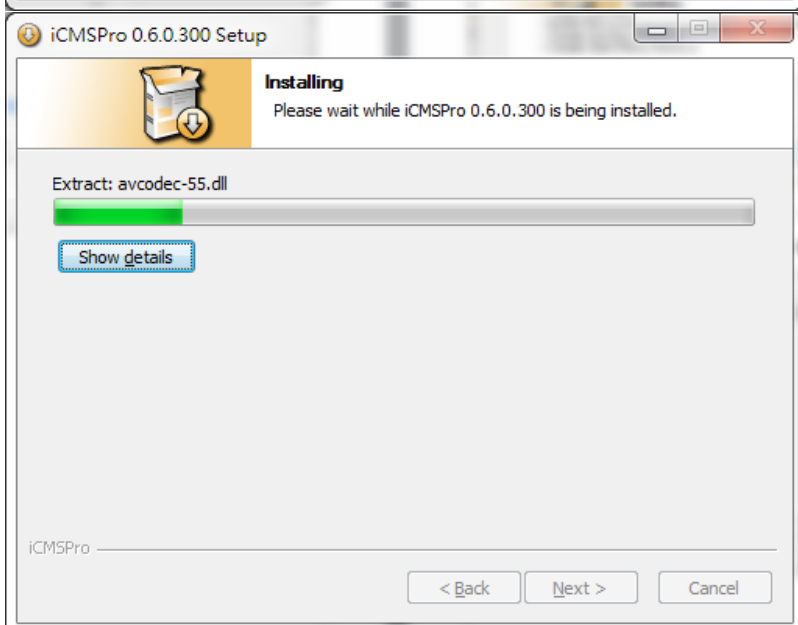
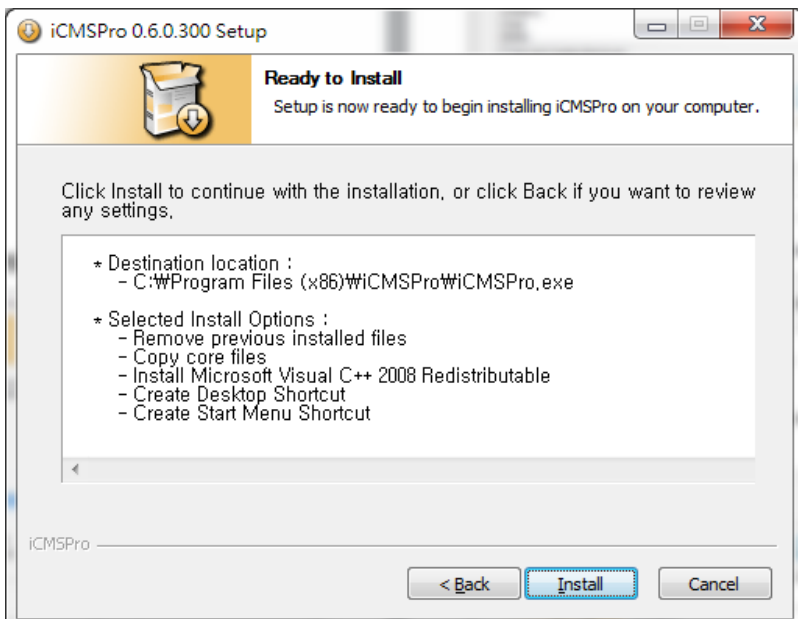
步驟 4. 點選「Next」。按「Browse」可以改變安裝路徑，操作完畢後，按「Next」。



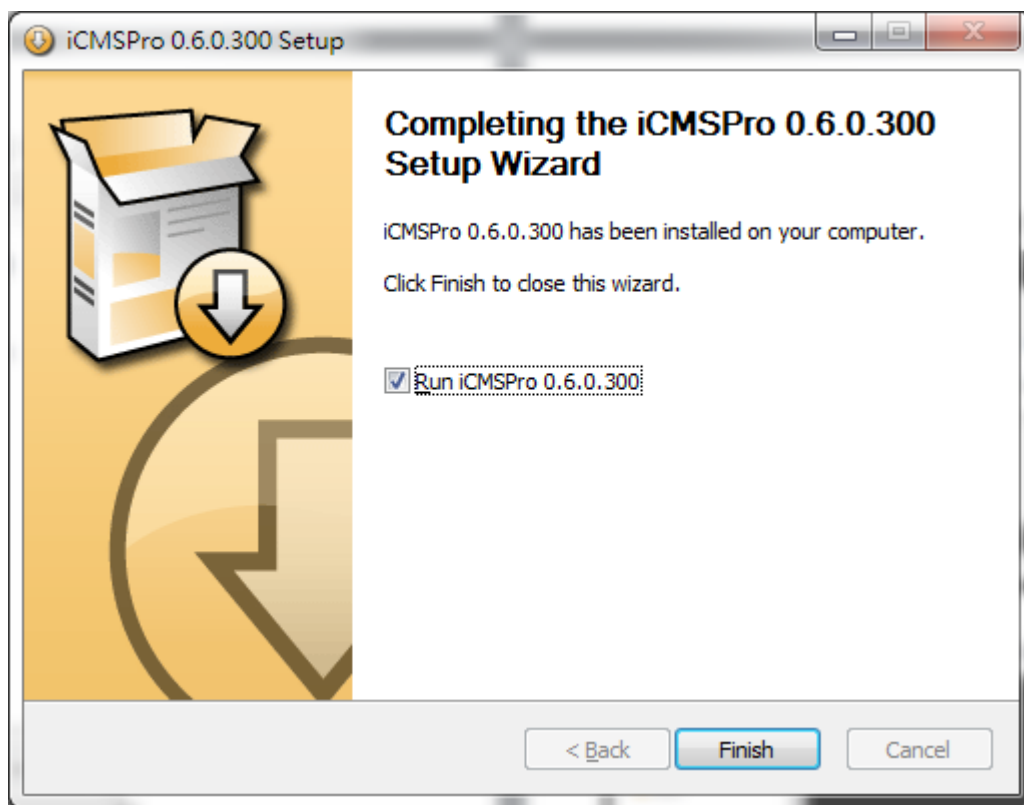
步驟 5. 可以創建一個新的文件夾名子，操作完畢後，按「Next」。



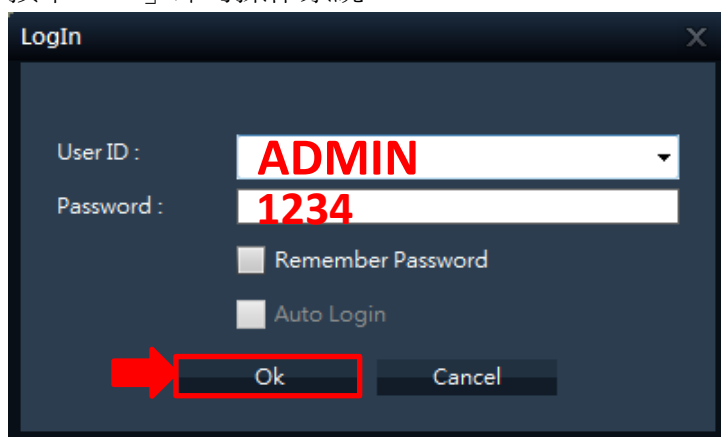
步驟 6. 出現確認安裝訊息，當按下「Install」後，將開始執行安裝動作。



步驟 7. 安裝完畢後勾選「Run iCMSPro 0.6.0.300」再按下「Finish」會立即開啟 iCMSPro。



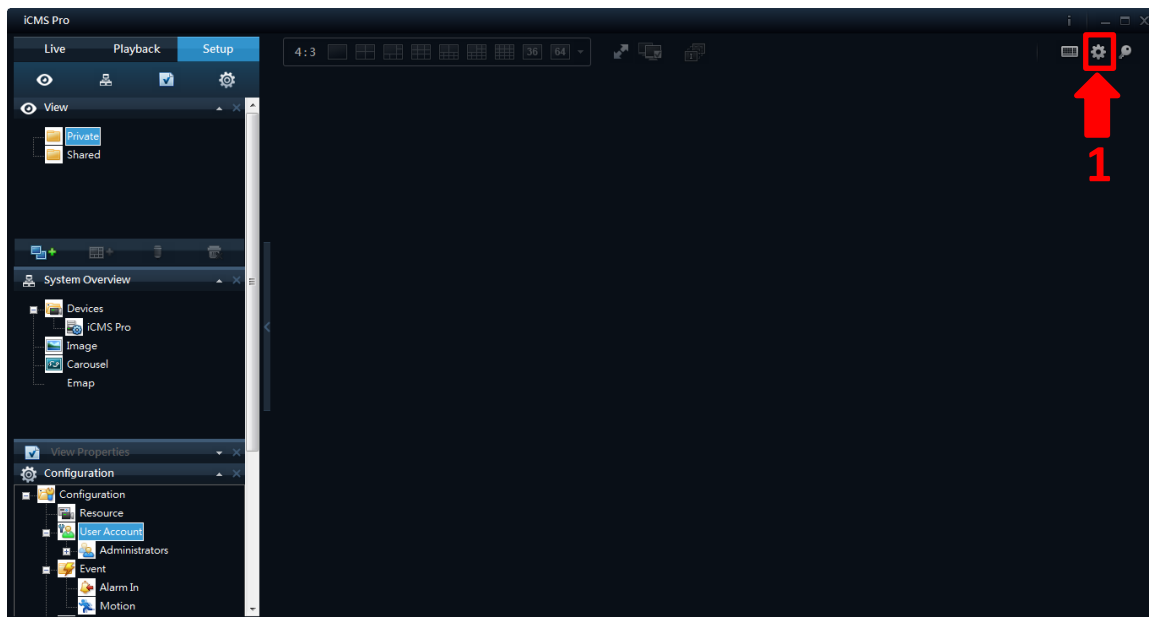
進入 iCMSPro 管理系統，必須先輸入帳號/密碼。預設管理者帳號/密碼為「ADMIN/1234」，輸入完後按下「OK」即可操作系統。



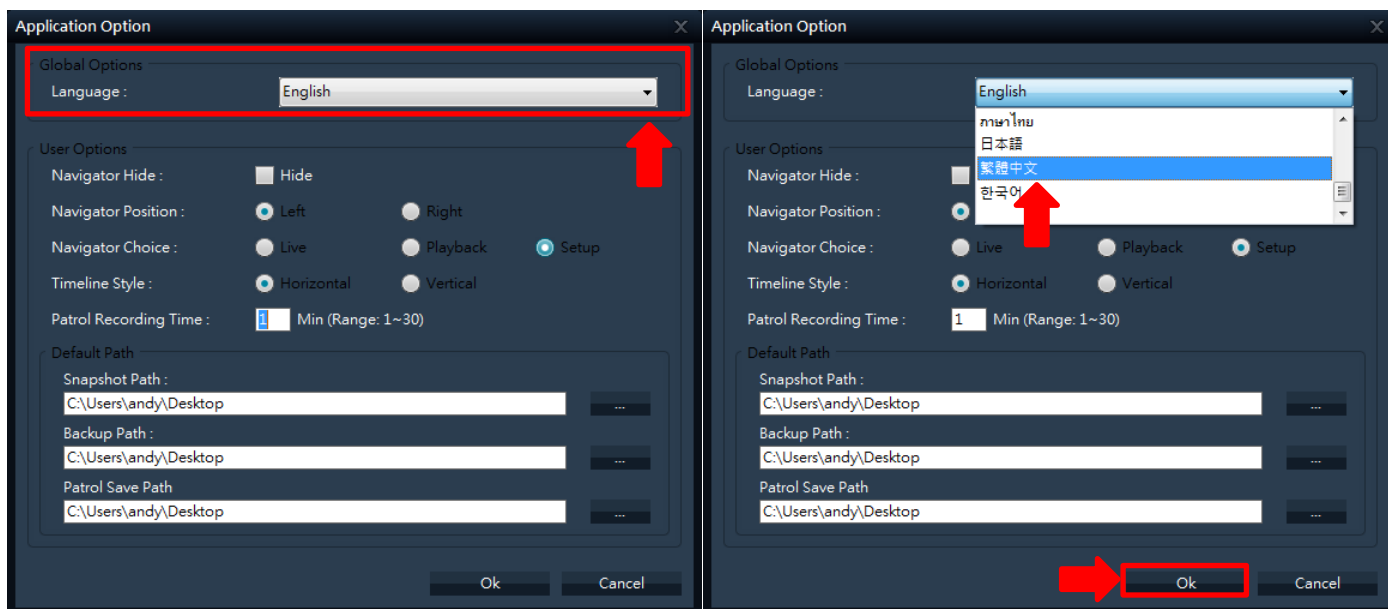
# DVR 簡易操作

ICMSPro 系統支援多國語言，方便操作。

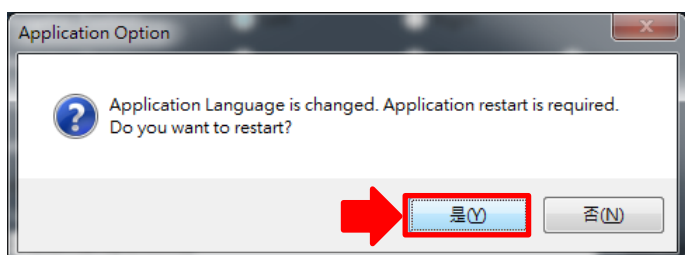
先點選**指標 1**「應用程式選項(Application Option)」。



在「Global Options」中的「Language」，選擇自己所需的語言。



再按下「是」，系統會重新開啟。



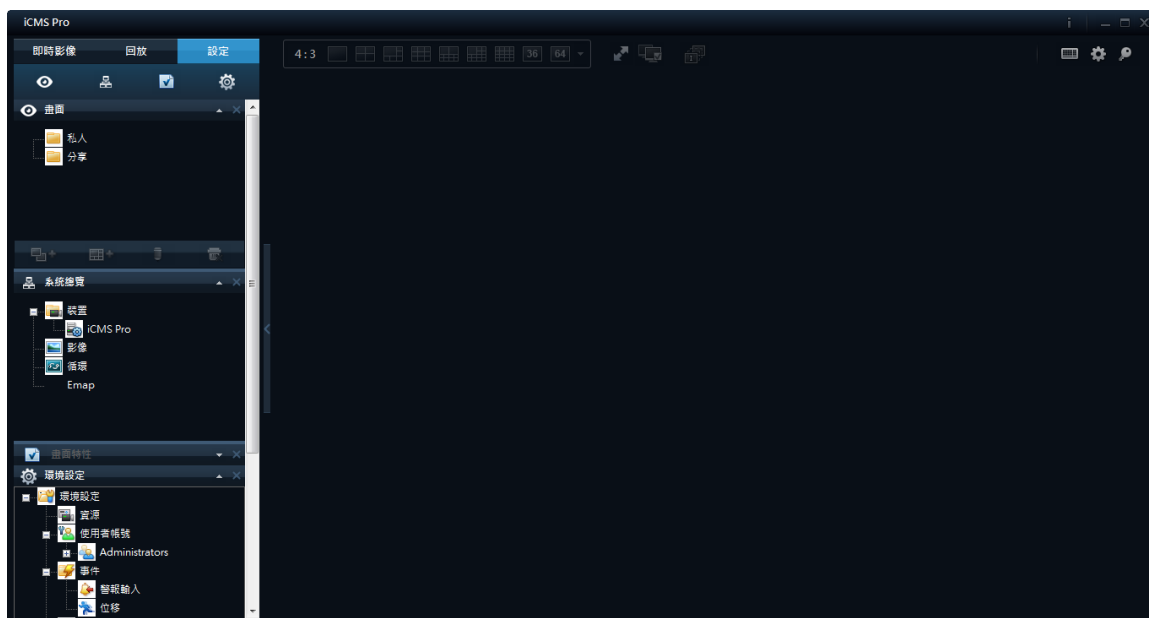
重新登入帳號 ID 和密碼，預設管理者帳號/密碼為「ADMIN/1234」，輸入完後按下「確認」。



The image shows a dark-themed login dialog box titled "登入" (Login). It contains the following elements:

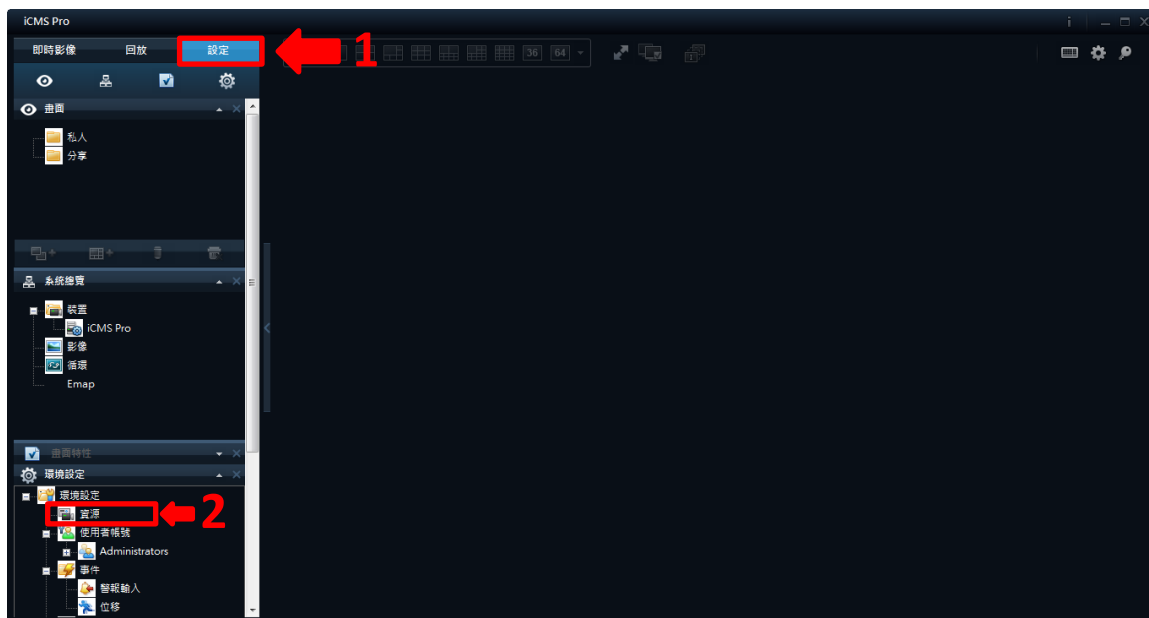
- A label "使用者ID:" (User ID) next to a white text input field.
- A label "密碼:" (Password) next to a white password input field.
- Two checkboxes: "記住密碼" (Remember password) and "自動登入" (Auto login), both currently unchecked.
- A "確認" (Confirm) button at the bottom right, which is highlighted with a red rectangular border and a red arrow pointing to it from the left.

整個系統文字會是你所需的語言

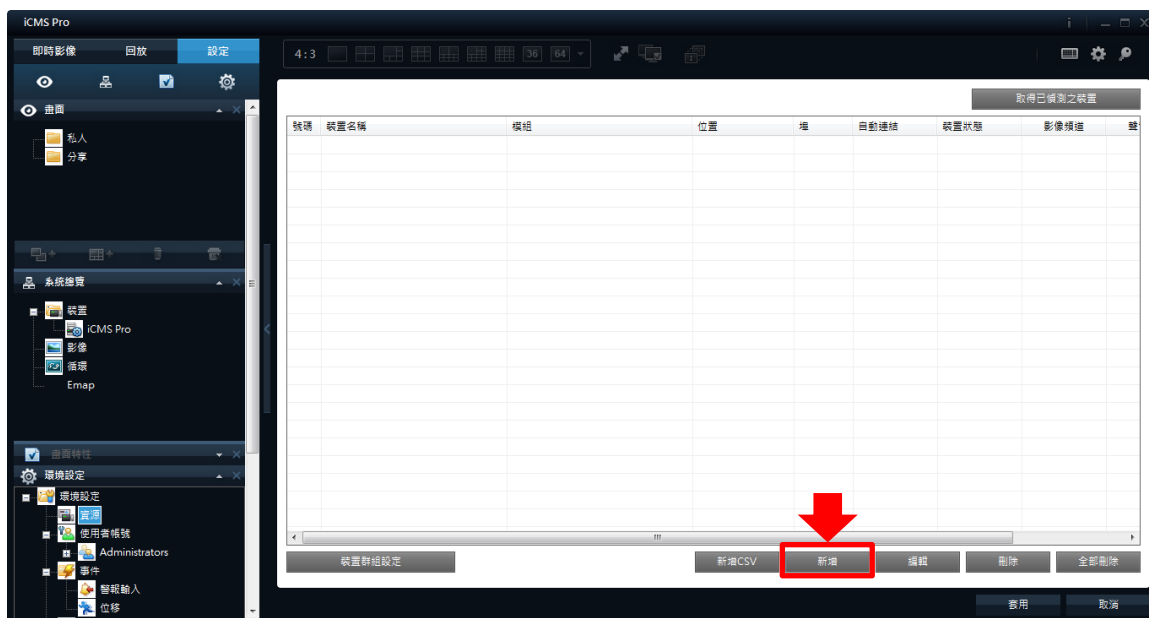


# DVR 連線操作

登入後，將出現下圖。點選**指標 1**「設定(Setup)」,再點選**指標 2**「資源(Resource)」。



點選「新增(Add)」。



輸入連線 DVR 的名稱、位置(Address)、埠(Port)、帳號(ID)、密碼(Password)，輸入完按「確定(Ok)」。



確定設定沒錯後，按**指標 1**「套用(Apply)」，再按**指標 2**「是」。

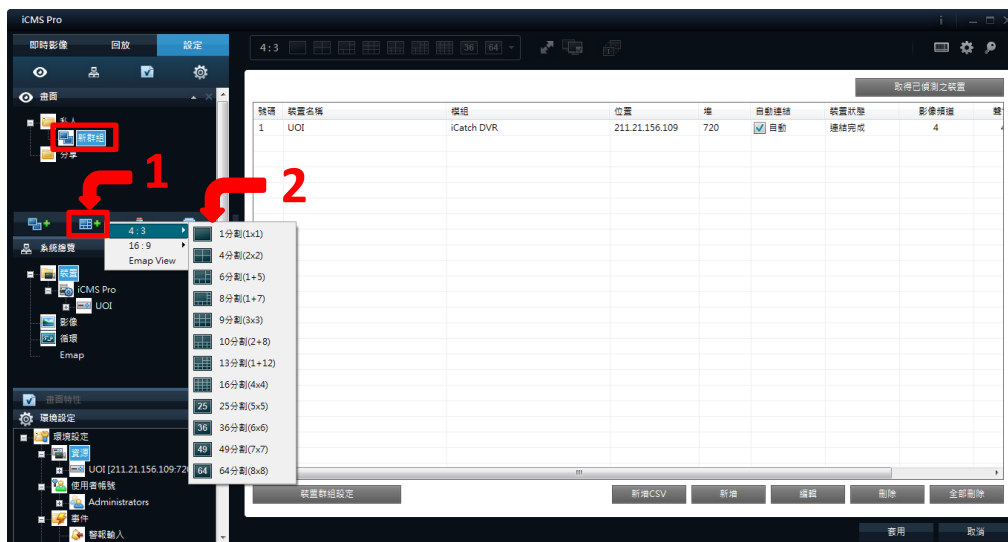


在「設定(Setup)」的最上方「畫面(View)」做畫面設定。

滑鼠點選**指標 1**「私人(Private)」，再點選**指標 2**「建立群組(Create Group)」。

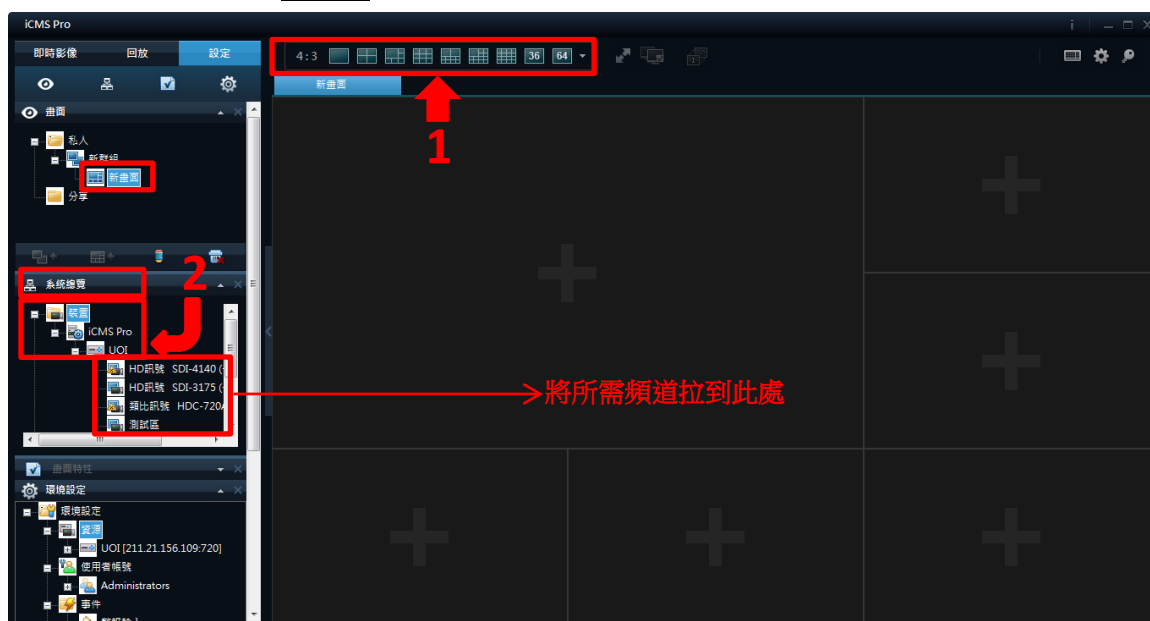


新增的群組可以改名稱。更改完名稱後，點選**指標 1**「新增畫面(Create View)」，點選完後再選擇需要的長寬比及分割畫面(**指標 2**)。

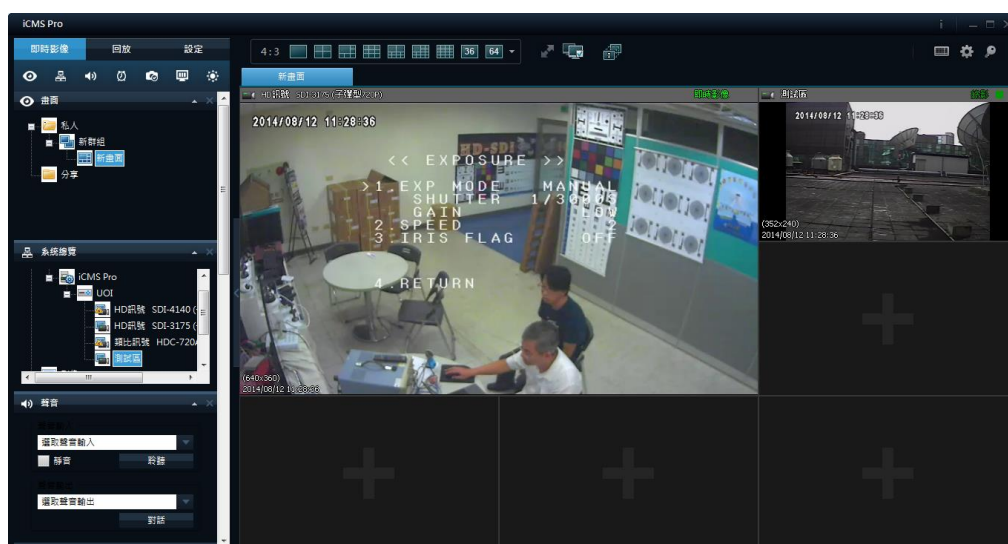
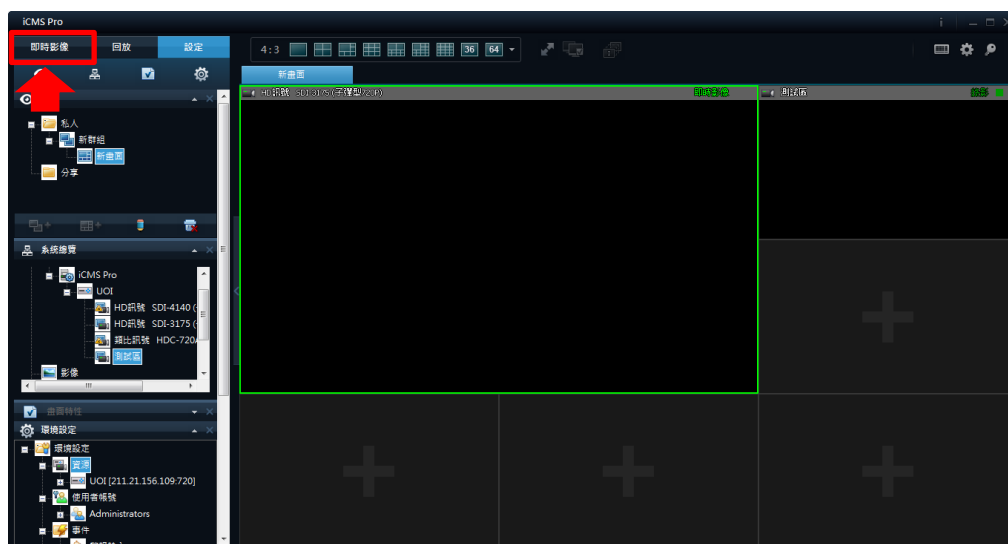


新增的畫面可以改名稱。若不是所需的分割畫面，**指標 1** 的地方可以更改。

更改完名稱和分割畫面後，下方的視窗「系統總覽(System Overview)」裡展開「ICMS Pro」，會看到一開始設的 DVR 名稱(**指標 2**)，也展開，展開後會看到連線 DVR 的頻道，將所需頻道拉到右側分割畫面。



拉完畫面後影像會變黑，這是正常現象。點選「即時影像(Live)」即可看到畫面。

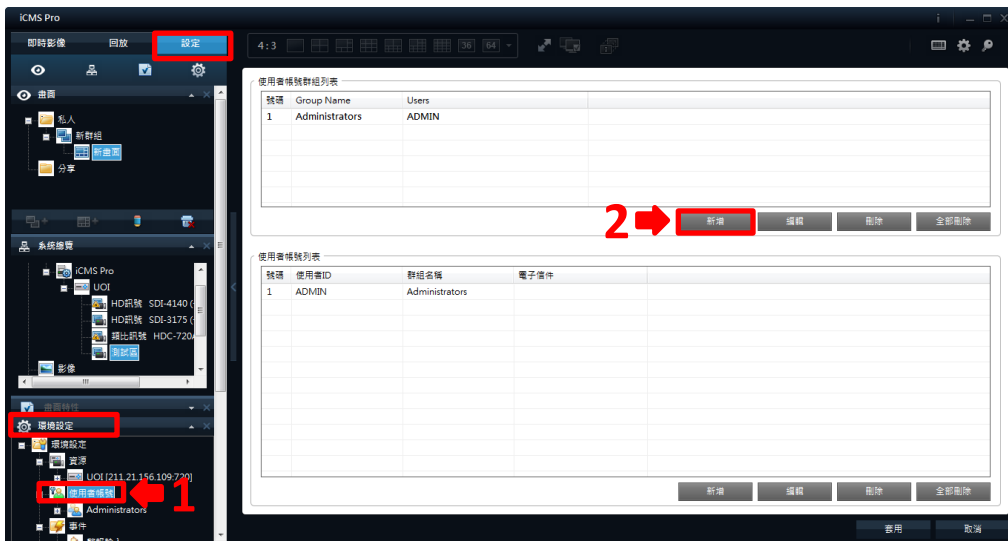




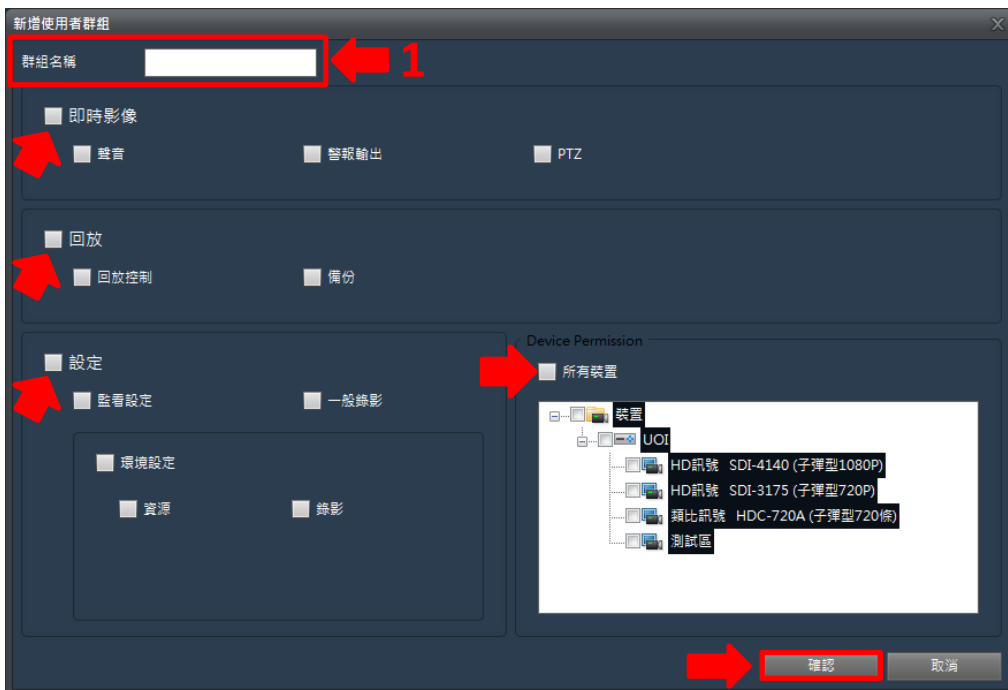
# 使用者帳號設定

點選「設定(Setup)」，在「環境設定(Configuration)」裡的視窗點選**指標 1**「使用者設定(User Account)」，會看到上下兩種，上面的「使用者帳號群組列表(User Account Group List)」，及下方的「使用者帳號列表(User Account List)」。先在「使用者帳號群組列表(User Account Group List)」設群組，因為預設的群組的權限是所有權限，必須要設另外的群組來限制其他使用者的權限。

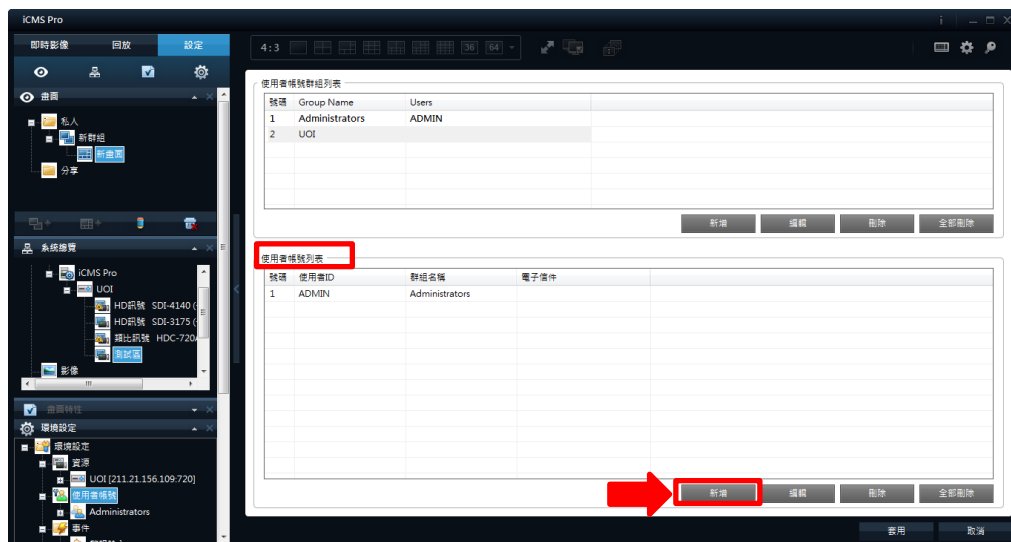
先點選「使用者帳號群組列表(User Account Group List)」中的**指標 2**「新增(Add)」。



在**指標 1**「群組名稱(Group Name)」編寫你的群組名稱，編寫完後下面的選項是權限設定以及影像權限設定，選擇完後按下「確定(Ok)」。



在「使用者帳號群組列表(User Account Group List)」建好群組後，下方的「使用者帳號列表(User Account List)」建立帳號和密碼。在「使用者帳號列表(User Account List)」中，按下「新增(Add)」。



輸入使用者 ID(User ID)、密碼(Password)、密碼確認(Password Confirm)等設定，輸入完請按「確認(OK)」。

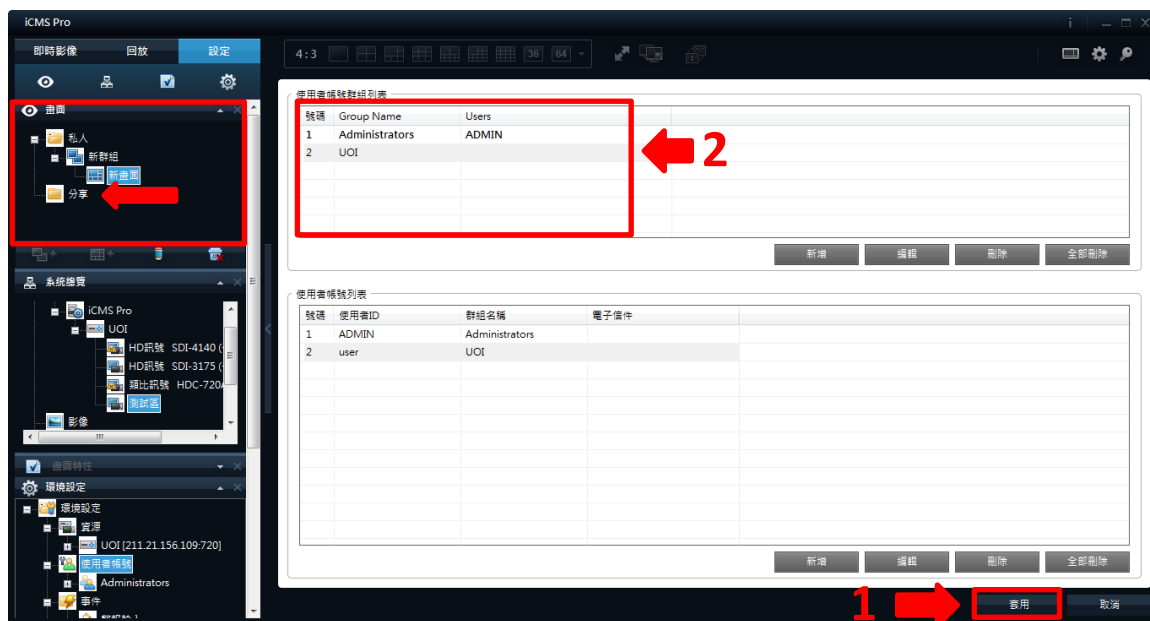


記得「群組名稱(Group Name)」要改，否則該設的使用者的權限是所有權限。



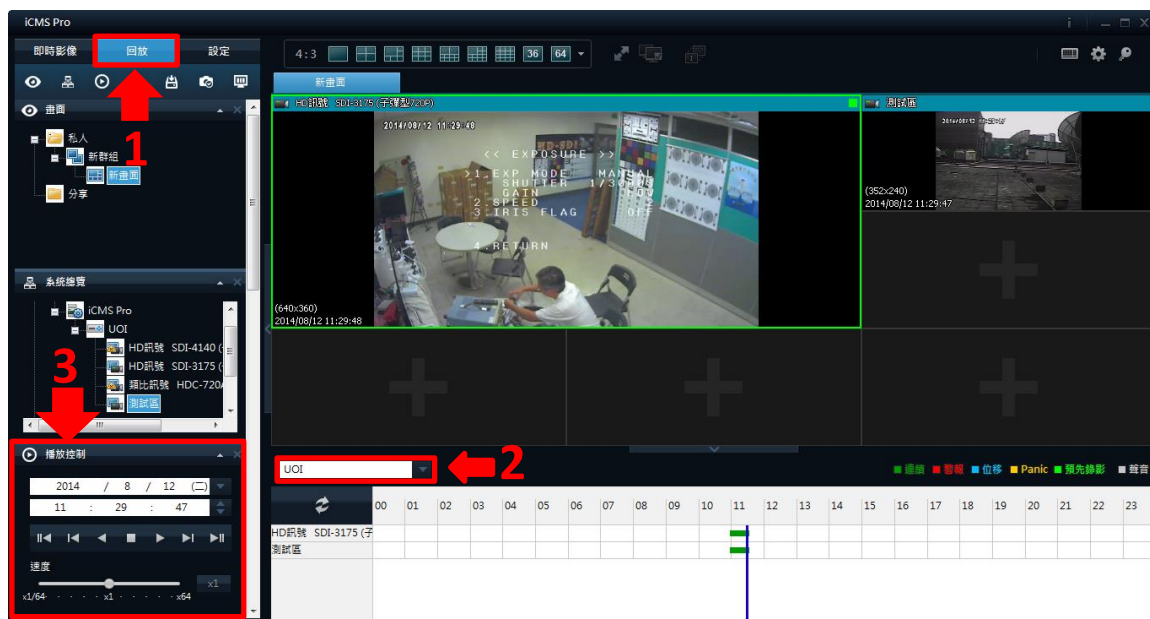
新增完後按**指標 1**「套用(Apply)」,在**指標 2**「使用者帳號群組列表(User Account Group List)」確認是否加到該群組。

「套用(Apply)」完後在「畫面(View)」的「分享(Shared)」設畫面,「私人(Private)」是沒辦法看到的,設定方法請見 P.6。



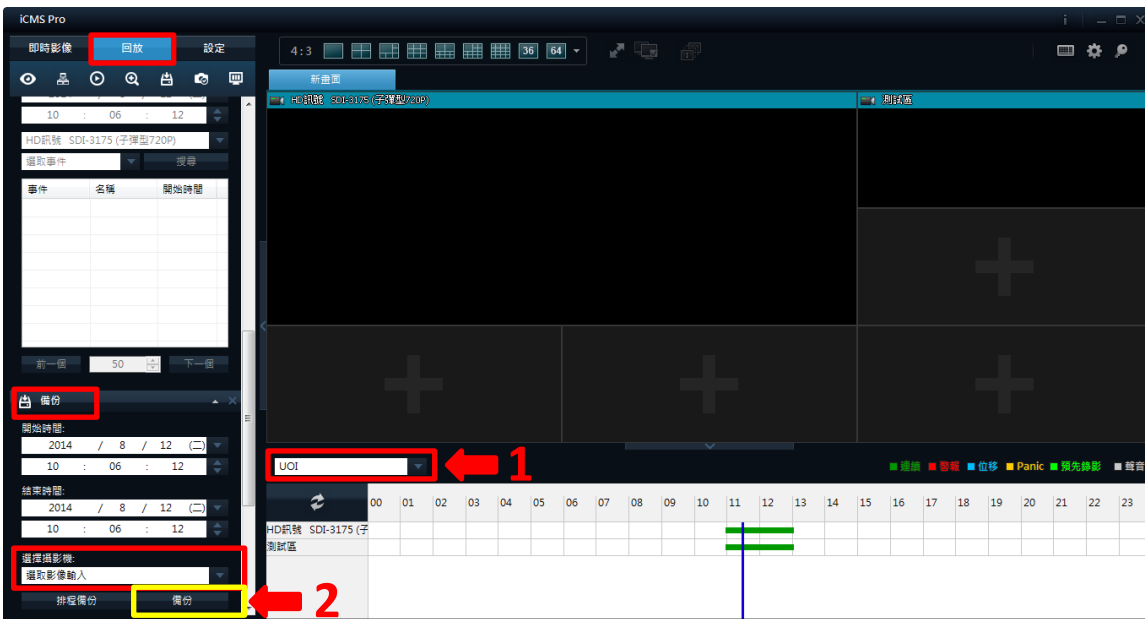
## 回放操作

點選**指標 1**「回放(Playback)」,點選**指標 2**選擇要回放的 DVR 名稱, **指標 3**的地方為播放控制。



# 備份

在「回放(Playback)」選項中的「備份(Backup)」窗格，選指定的 DVR(指標 1)，再選擇要備份的日期/時間及結束日期/時間，再「選擇攝影機>Select Camera)」中選擇所需的攝影機，設定完後點選指標 2「備份(Backup)」。



指標 1 確定備份的時間和攝影機無誤，選擇備份路徑指標 2 桌面(Desktop)、本機路徑(Local Patch)、媒體(Media)做選擇，選擇完請點選「備份(Start backup)」。備份下來的影片是 AVI 檔，一個頻道為一個檔案。

